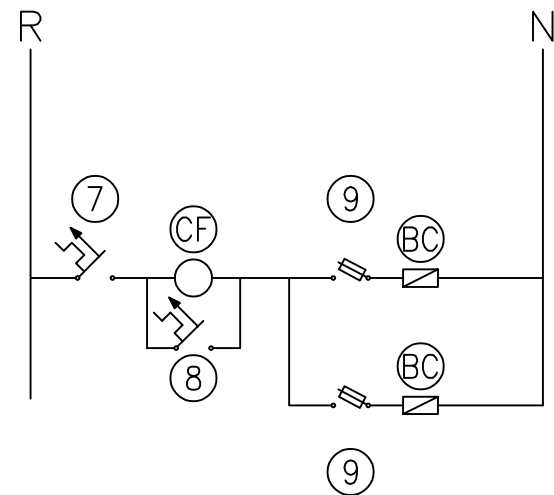
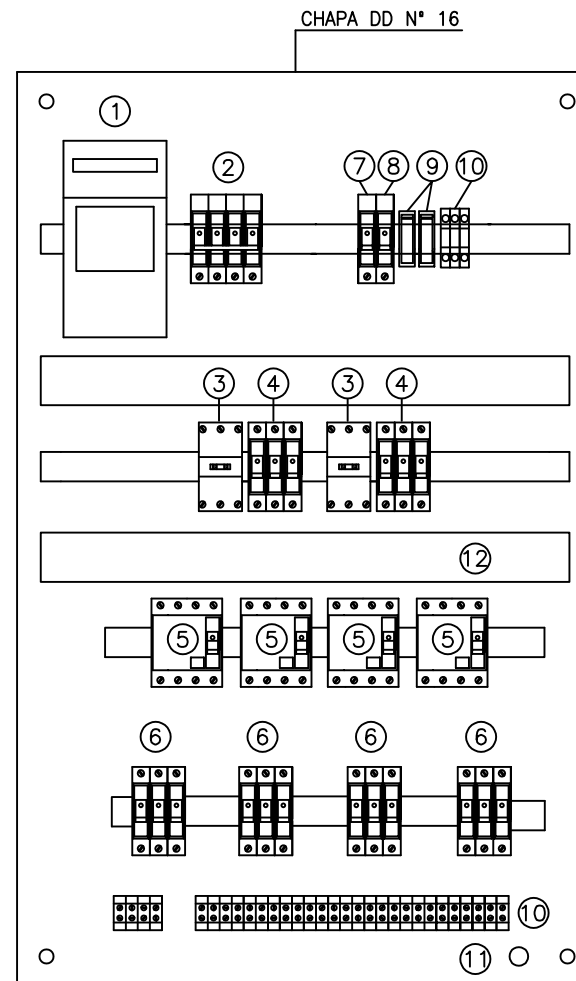
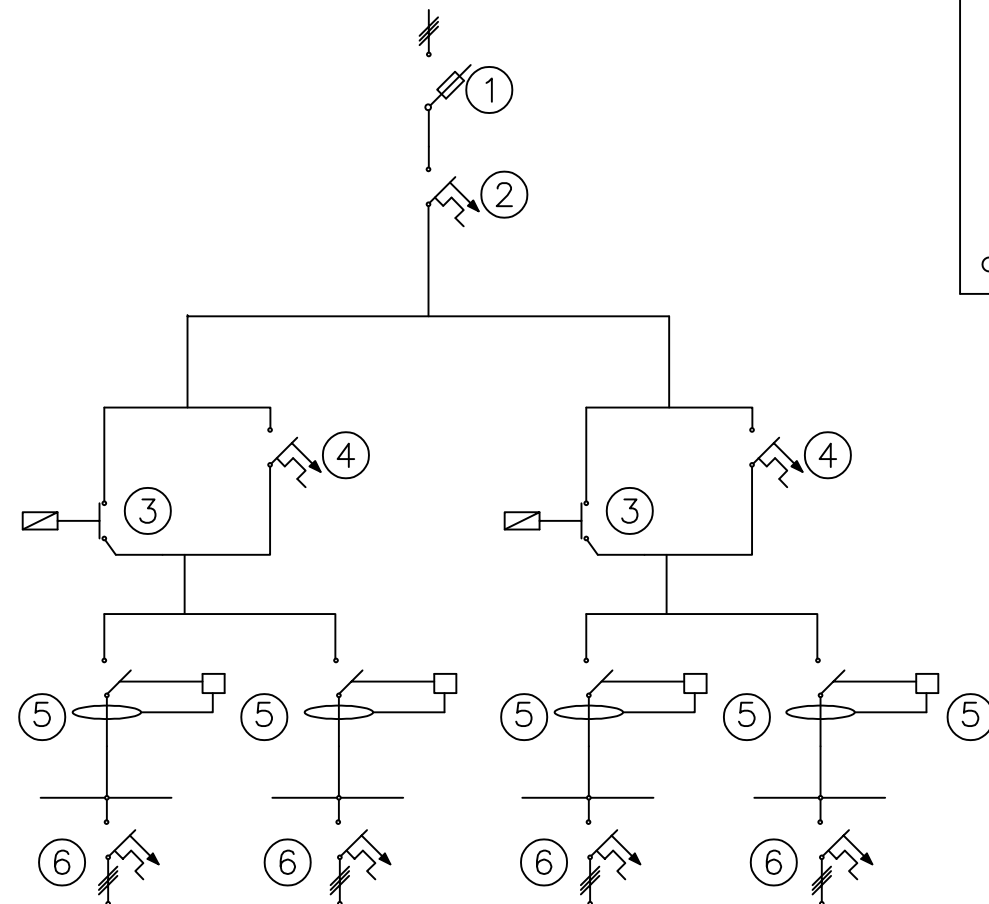


UNIFILAR DE MANDO



UNIFILAR DE FUERZA




REFERENCIAS

- ① SECCIONADOR BAJO CARGA TETRAPOLAR 160A TIPO JEAN MULLER C/ 3 FUSIBLES NH 100A Y CUCHILLA PARA NEUTRO
- ② INTERRUPTOR TERMOMAGNETICO TETRAPOLAR 80A 10kA – CURVA C
- ③ CONTACTOR TRIPOLAR TIPO MERLIN GERIN 63A
- ④ INTERRUPTOR TERMOMAGNETICO TRIPOLAR 63A 10kA – CURVA C
- ⑤ DISYUNTOR TETRAPOLAR 63 A – 300 mA TIPO MERLIN GERIN
- ⑥ INTERRUPTOR TERMOMAGNETICO UNIPOLAR TIPO SIEMENS 32A 10kA – CURVA C
- ⑦ INTERRUPTOR TERMOMAGNETICO UNIPOLAR TIPO SIEMENS 5 A 10 kA – CURVA C
- ⑧ INTERRUPTOR TERMOMAGNETICO UNIPOLAR TIPO SIEMENS 5 A 10 kA – CURVA C
- ⑨ SECCIONADOR FUSIBLE 6 A
- ⑩ BORNERA HOYOS SERIE LATON 25–E
- ⑪ TOMA A TIERRA
- ⑫ CABLECANAL HOYOS 50x40mm
- BC BOBINA CONTACTOR
- CF CELULA FOTOELECTRICA

Nota: el cableado de fuerza motriz se hará con cable 16 mm<sup>2</sup> y el cableado de comando se hará con cable 1,5 mm<sup>2</sup>. En Caso de que la demanda supere la permitida por el cable se utilizará cables de se sección mayor.

Ing. Lisandro J. Losada  
Director General  
Direc. General de Proyectos Y Calidades  
Sec. Obras Públicas

 <div>MUNICIPALIDAD DE ROSARIO SEC. DE ESPACIO PÚBLICO Y AMBIENTE DIR. GRAL. ALUMBRADO PÚBLICO DIRECCIÓN TÉCNICA</div>	PLANO: TABLERO COMANDO ALUMBRADO PUBLICO		T7	
	PROYECTO: ING.A.GOMEZ–C.MARTIN		FECHA: 03/08/12	
	DIBUJO: ING.A.GOMEZ–C.MARTIN		ESCALAS: S/E	